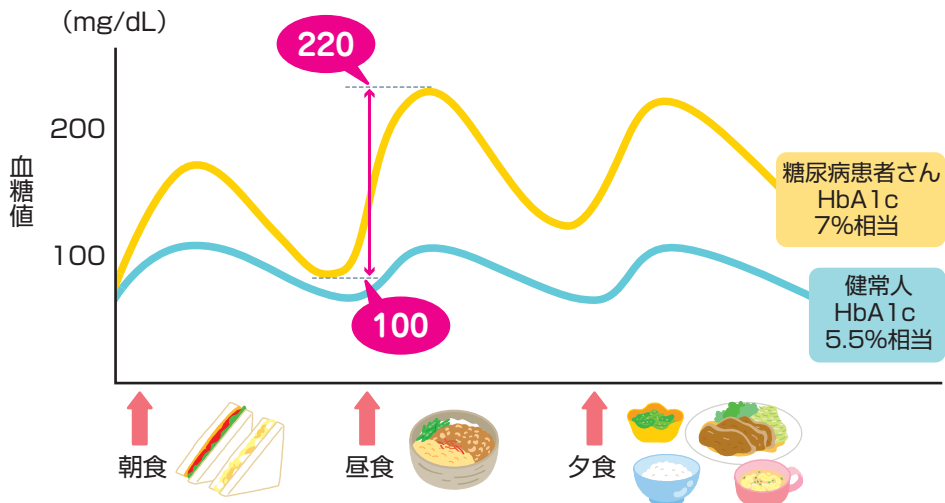


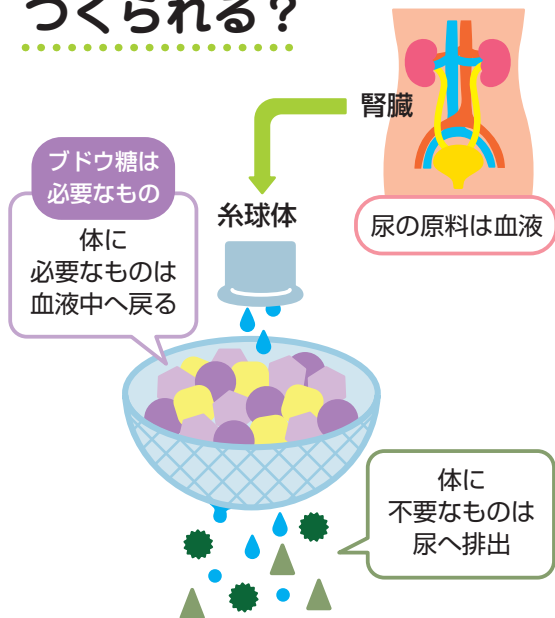
血糖値とは？

血液中のブドウ糖の量

1日のなかでも食事や活動量に影響を受けて変動する



尿はどうやって つくられる？



尿糖が出るのは なぜ？

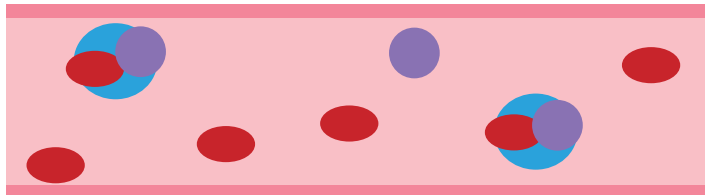


グリコヘモグロビン (HbA1c)^{ヘモグロビンエーワンシー}

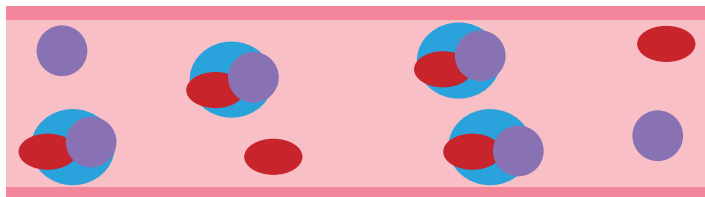
ヘモグロビンにブドウ糖がくっついたもので、正常値は 4.6 ~ 6.2%

● ヘモグロビン ● ブドウ糖

健常人

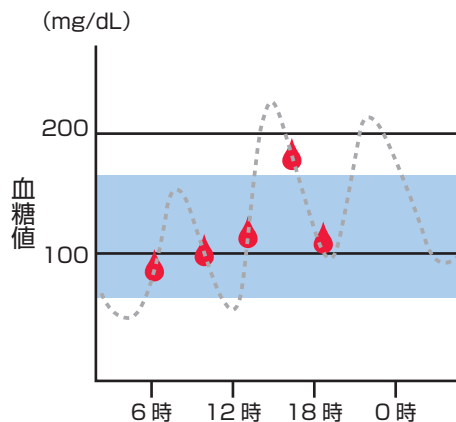


糖尿病患者さん



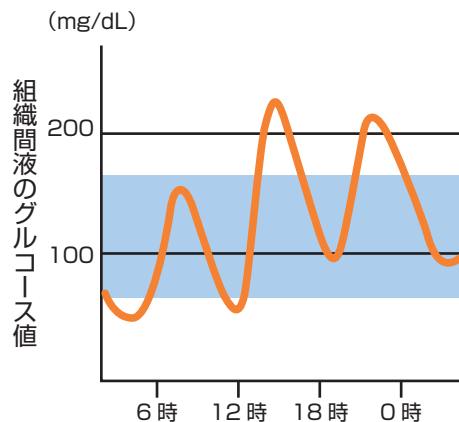
血糖モニタリングの方法

● SMBG でわかること



- ・測定したポイントの血糖値がわかる

● CGM でわかること

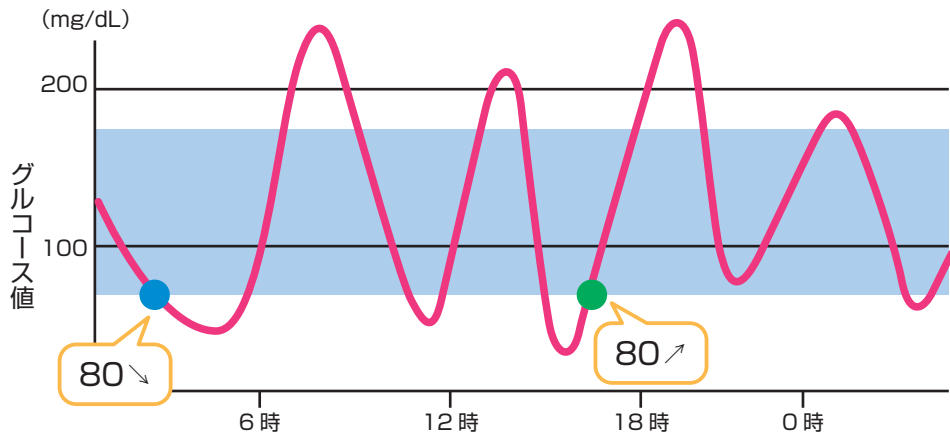


- ・CGM では組織間液のグルコース値を測る
- ・24 時間のグルコース値の変動がわかる

リアルタイム CGM /

間歇スキャン式持続血糖測定 (isCGM)

患者さんが現在のグルコース値とトレンドを知ることができる



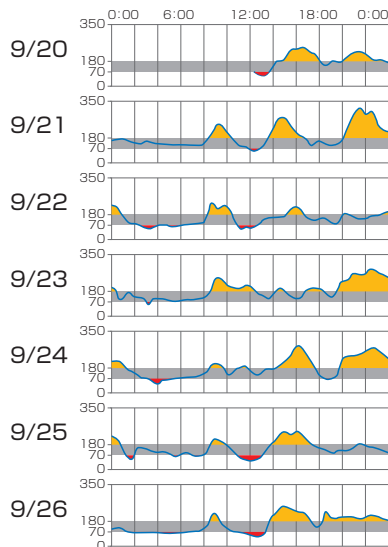
同じ 80mg/dL でも ●では ↓が表示され、●では ↑が表示される

CGM の活用方法

80 歳女性 HbA1c 7.5%

● 9/27 から SGLT2 阻害薬を服用

SGLT2 阻害薬なし



SGLT2 阻害薬使用

